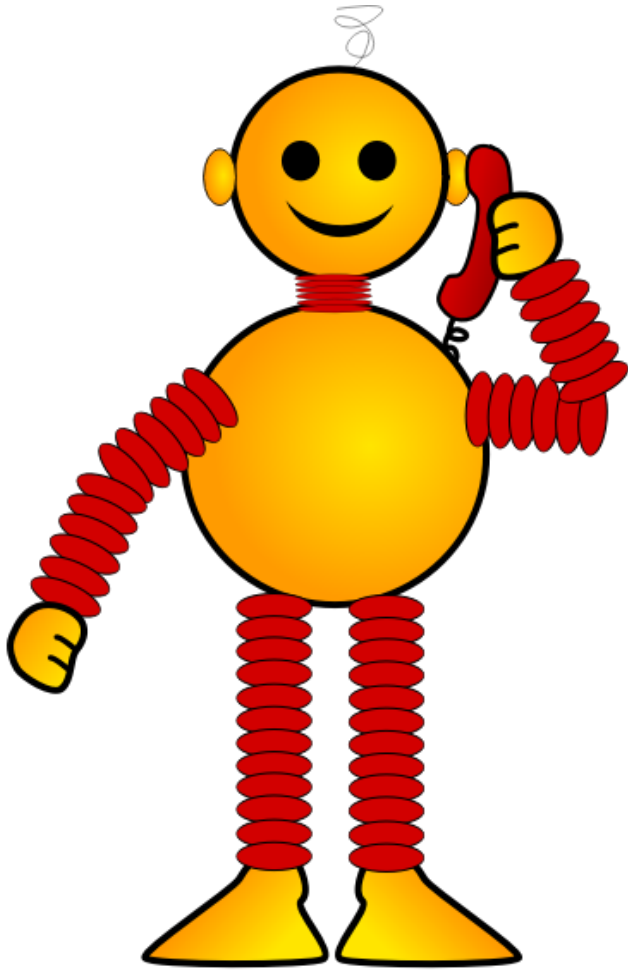


ربات انسان نما

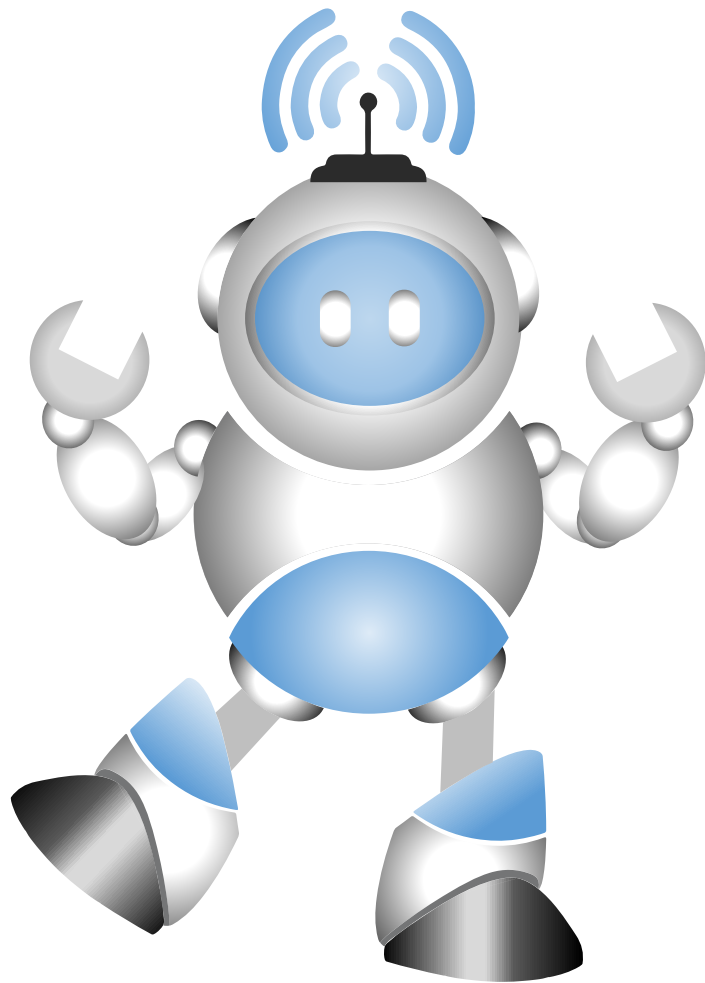
جایگزین آینده نیروی انسانی



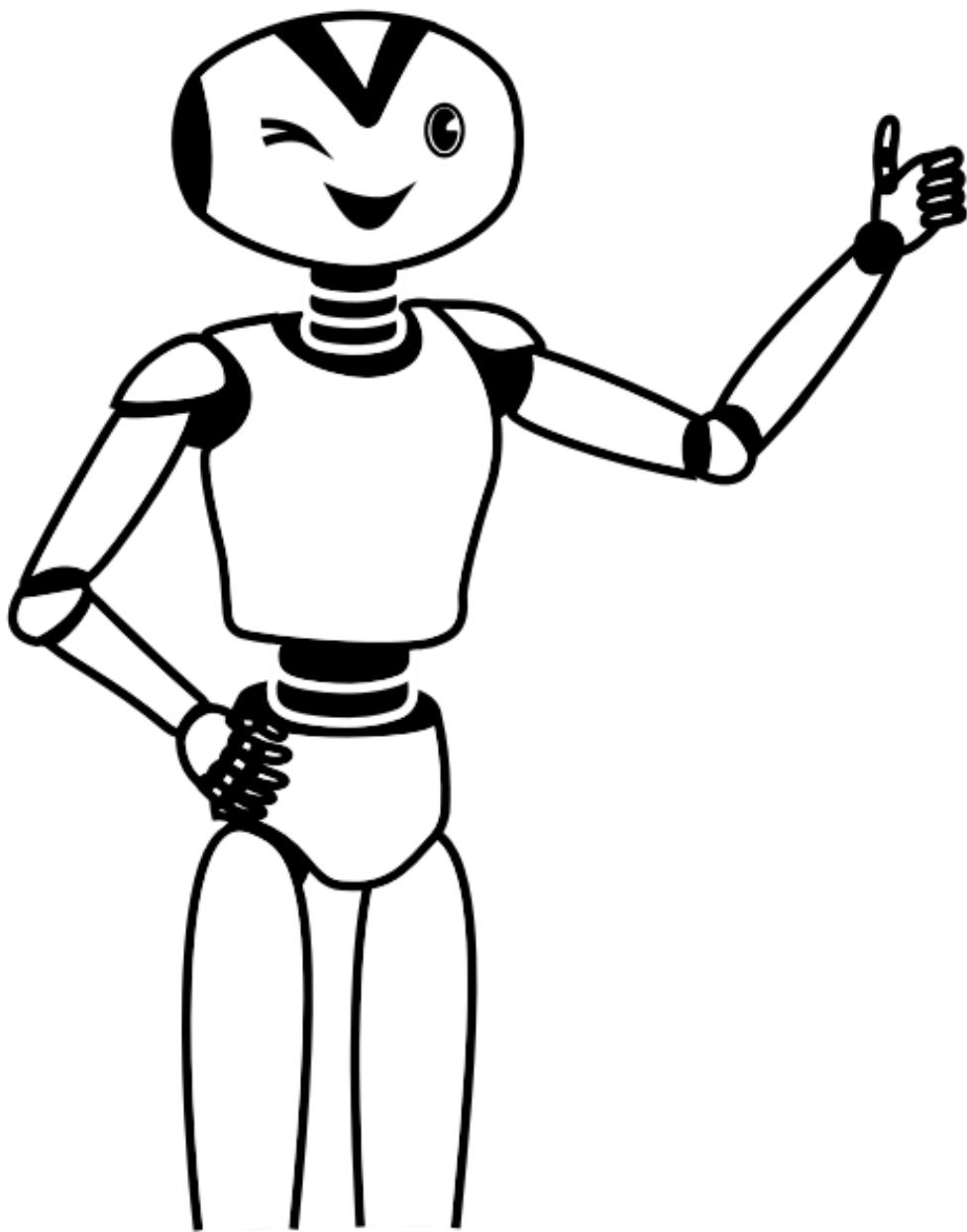
ربات انسان نما چیست؟



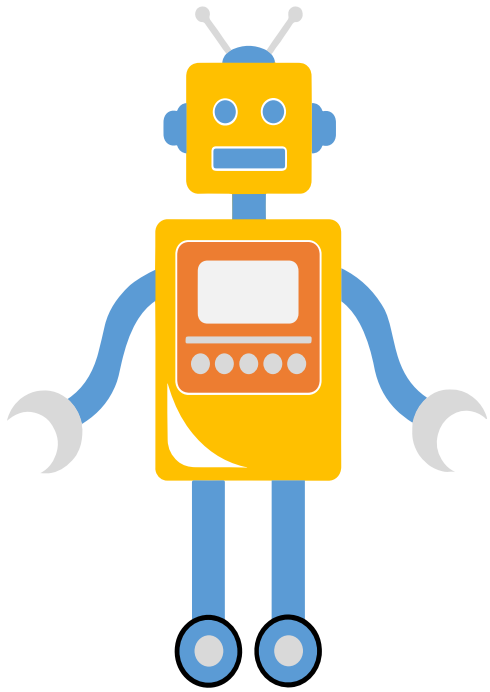
ربات انسان نما به ربات هایی گفته می شود که از لحاظ خصوصیت های ظاهری بسیار شبیه به انسان ها هستند. این ربات ها می توانند احساسات و افکار را شبیه انسان ها تقلید کنند؛ اما این به این معنی نیست که آنها واقعاً احساس یا فکر می کنند.



این ربات ها از نظر ظاهری شبیه انسان و دارای سر، دو دست و دو پا می باشند، در برخی از موارد هم ربات های انسان نما علاوه بر موارد فوق دارای صورت، چشم و لب نیز هستند. این ربات ها دارای سنسورها و تکنولوژی های پیچیده ای هستند که باعث می شود بتوانند غیر از تقلید ظاهری از انسان، توانایی هایی مثل شنیدن، دیدن، صحبت کردن، قابلیت تشخیص اشیا و شناسایی افراد را نیز تقلید کند.



یکی از مهمترین ویژگی های ربات های انسان نما حرکت کردن بر روی دو پا است. حفظ تعادل ربات روی دو پا، کار سختی است که باعث می شود تا کنترل ربات بسیار مشکل شود. از سوی دیگر حرکت بر روی دوپا قابلیت های زیادی همچون بالا رفتن از پله ها و حرکت در محیط هایی که مخصوص آدمی ساخته شده اند را به ربات می دهد.



هدف اولیه از ساخت ربات هایی با ظاهر انسانی چیزی جدا از اهداف مرتبط به سایر ماشین های رباتیک یعنی **ساده تر کردن زندگی** انسان ها نیست. ساخت یک ربات انسان نما یک پروژه پیچیده و چالش برانگیز است که نیاز به دانش و مهارت در زمینه های مختلف دارد. از جمله این زمینه ها می توان به مهندسی مکانیک، رباتیک، مهندسی برق، مهندسی نرم افزار و هوش مصنوعی اشاره کرد.

در زمینه کارهای صنعتی و تجاری، می توانند برای انجام کارهایی مانند مونتاژ، بسته بندی، حمل و نقل و تعمیر و نگهداری مورد استفاده قرار گیرند.

این ربات ها می توانند کارهای تکراری و خطرناک را انجام دهند و به انسان ها اجازه دهند تا روی کارهای خلاقانه تر و مهم تر تمرکز کنند.

در زمینه کارهای درمانی و پزشکی، می توانند برای کمک به بیماران و افراد معلول، برای مثال در کارهایی مانند فیزیوتراپی استفاده شوند.

در زمینه کارهای سرگرمی و تفریحی، ربات های انسان نما می توانند برای انجام کارهایی مانند بازی، آموزش و هنر مورد استفاده قرار گیرند.

همچنین ربات های انسان نما می توانند برای آموزش انسان ها در زمینه های مختلف، از جمله علوم، مهندسی و پزشکی مورد استفاده قرار گیرند.